



COMUNE DI MONTE ARGENTARIO

PROVINCIA DI GROSSETO

PROGETTO DEFINITIVO/ESCUATIVO PER LA REALIZZAZIONE DELLA PISTA
CICLO-PEDONALE TRATTO LOC. SANTA LIBERATA - LOC. POZZARELLO
CIG: ZDD2672D97



Studio RPS
ARCHITECTURE & ENGINEERING
Via Mura di Ponente, 21 - 58015 - ORBETELLO (GR)
tel. 0564 868123 - e-mail: info@studiorps.com

Committente

COMUNE DI MONTE ARGENTARIO
Ufficio LL.PP.
Piazzale dei Rioni n.8
58019 Porto Santo Stefano (GR)

Località Santa Liberata - Pozzarello
58019 - Porto Santo Stefano (GR)

Luogo e data
Orbetello, Settembre 2021

IL TECNICO
Studio Associato RPS TECHNOLAB
Ing. Alessandro RAGUSA

I COLLABORATORI
Studio Associato RPS TECHNOLAB
Per. Agr. Federico SANTI

IL COMMITTENTE
Comune di Monte Argentario
Il RUP
Arch. Marco PARETI

REV. 004

Elaborato

INQUADRAMENTO
TERRITORIALE

Grafici

FOTO AEREA

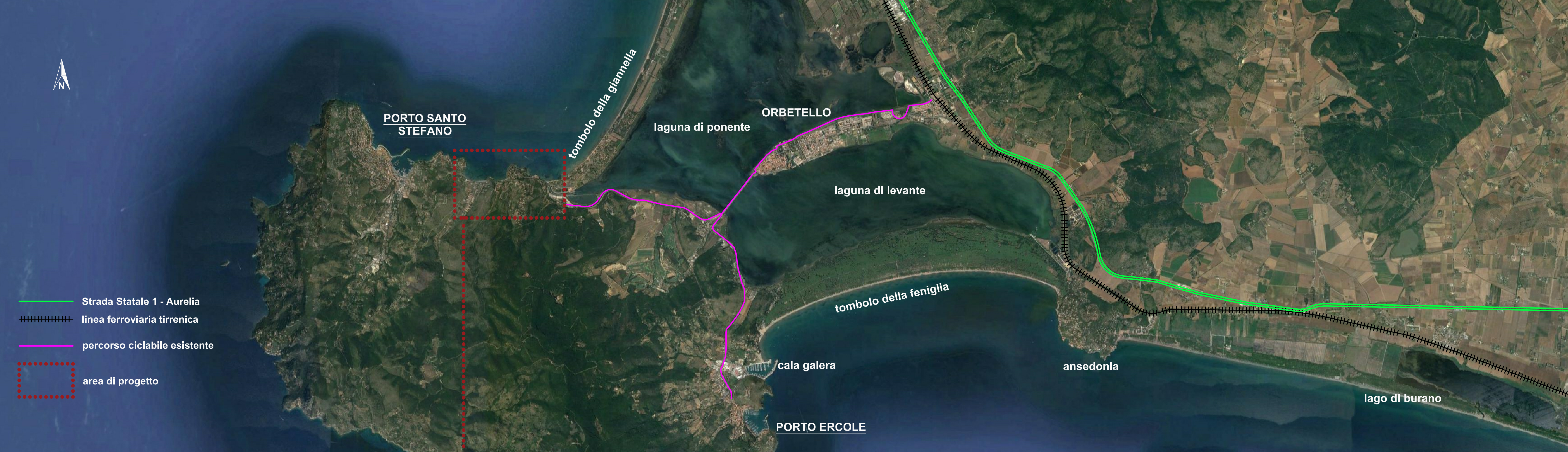
Tavola

1.a

Scala

INQUADRAMENTO TERRITORIALE

INQUADRAMENTO GENERALE DELL'AREA DI PROGETTO SU FOTO AEREA



PERCORSO IN PROGETTO (Santa Liberata - Pozzarello)

